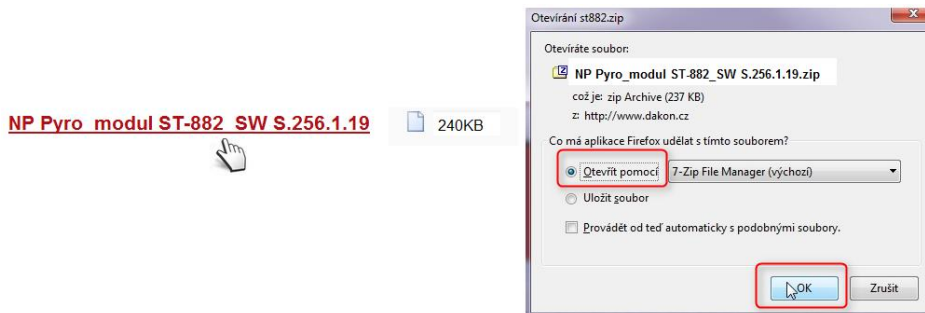


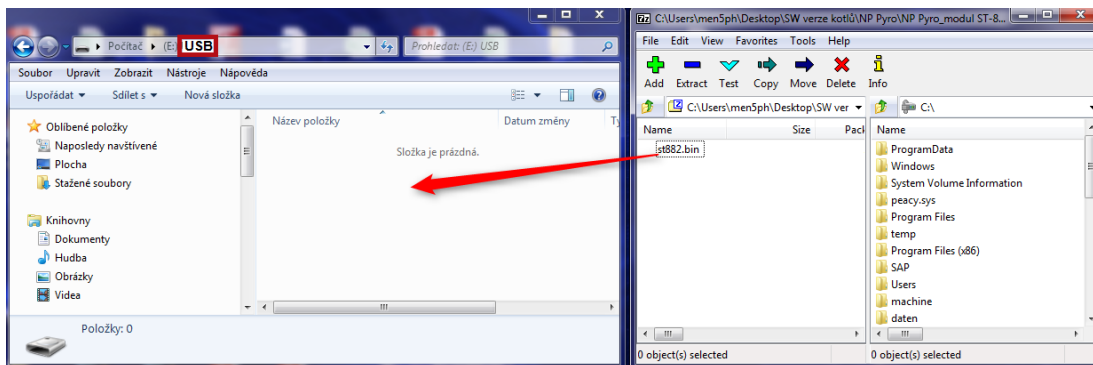
Aktualizace softwaru řídicí jednotky

Aktualizační soubor (SW) je uložen dle typu kotle/ modulu v souborovém formátu ZIP, součástí daného souboru je i číslo aktuálního SW. Pro snadnou práci s tímto formátem je potřebný program 7-Zip, WinRAR, WinZip, případně jiný komprimační program.

- ✓ Otevřete komprimovanou složku kliknutím na odkaz potřebného souboru, ilustrace viz níže.



- ✓ Po otevření a zobrazení přetáhněte soubor z komprimované složky do nového umístění - USB flash disk.

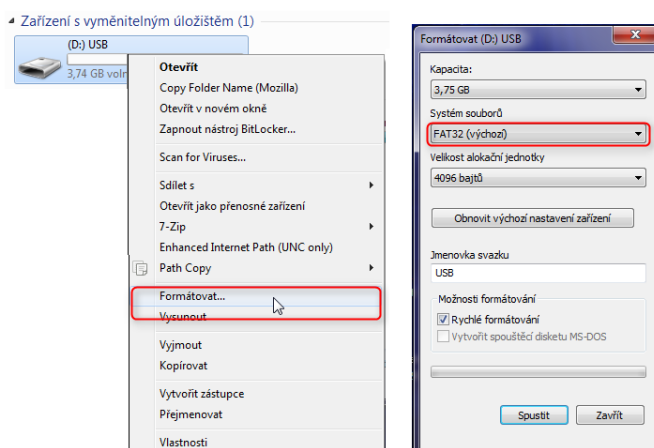


- ✓ Soubor „bin“ nespouštějte v počítači, nelze otevřít, je to systémový software dané řídicí jednotky
- ✓ Neměňte název aktualizacího souboru „bin“

Použijte USB flash disk formátovaný jako systém FAT32 o kapacitě nejlépe 1-4 GB, při vyšší kapacitě nemusí řídicí elektronika spolupracovat. Pro umístění souboru „bin“ na USB flash disk nevytvářejte složku, v případě potřeby umístěte na USB flash disk pouze soubor „bin“. Jestliže je soubor „bin“ umístěn do složky vytvořené na USB flash disku, případně je změněn jeho název, elektronika nenajde umístění a aktualizaci nebude možné provést.

Nelze-li aktualizaci provést dle uvedeného postupu, naformátujte USB flash disk jako systém FAT32, případně použijte jiný USB flash disk formátovaný jako systém FAT32 a postup aktualizace opakujte.

Upozornění: Před formátováním USB flash disku vytvořte zálohu všech souborů.



Informace: Před aktualizací softwaru doporučujeme zaznamenat nastavené parametry řídicí jednotky, u kterých byly během provozování provedeny změny výrobního nastavení (např. parametry útlumu, nastavení ventilů atd.).

Postup aktualizace modulu kotle

- Vložte soubor „bin“ na USB flash disk, kapacita nejlépe 1-4 GB. Informace viz výše.
- Vypněte řídicí jednotku hlavním vypínačem
- Vložte USB flash disk do USB portu řídicí jednotky
- Stiskněte a podržte otočný spínač
- Zapněte řídicí jednotku hlavním vypínačem
- Stále držte otočný spínač, dokud neuslyšíte 2-3 pípnutí (je možné držet i déle - nemá to vliv na průběh aktualizace)
- Uvolněte otočný spínač, v průběhu aktualizace můžete slyšet pípání
- Aktualizace je ukončena po dvou delších pípnutí, následně se rozsvítí displej jako při standardním provozu kotle
- Až se displej rozsvítí, vyjměte USB flash disk z portu USB řídicí jednotky
- Vypněte a zapněte hlavní vypínač
- Aktualizace je hotova

Postup aktualizace modulu ST-431n



- Vypněte napájení modulu ST-431n
- Vložte USB Flash do USB portu
- Zapněte napájení modulu - aktualizace je spuštěna
- Aktualizace je ukončena po rozsvícení displeje jako při standardním provozu
- Vyjměte USB Flash z USB portu
- Vypněte a zapněte napájení modulu
- Aktualizace je hotova

V případě dotazů nás neváhejte kontaktovat.